

SAMLEANVISNING

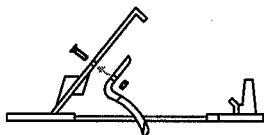


Fig 1. Placér afstandsholderen ud for centerhullet på indersiden af spjældet og fastspænd med vedlagte Ø6 mm skrue og møtik.

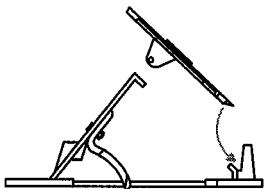


Fig 2. Sæt låget løst på spjældet.

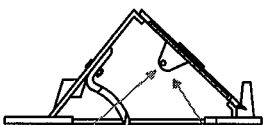


Fig 3. Før palarmen gennem hullet i afstandsholderen og centrér armens Ø6,5 mm hul mellem lågets Ø6,5 splithuller.
Fastlås armen til låget ved, at fører splitten gennem begge huller i låget og hullet i armen.

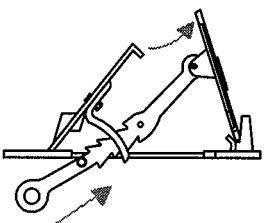
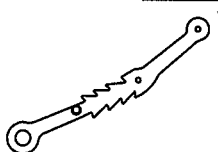


Fig 4. Spjældet er nu færdigsamlet og klar til brug.

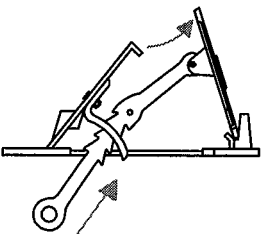


Fig 5. Installeres spjældet 2 skift over ildstedets åbning og er der dermed behov for en længere palarm, kan armen spejlvendes hvorved længden forøges.

VIGTIGT

Spjældet skal placeres centreret over ildstedets åbning og spjældets bagerste liggeflade skal være fuldt understøttet af pejsens bagvæg, da denne ikke må udsættes for intens varme.

Spjældet må ikke indmures eller på anden måde være fastpændt.
Tillad ca. 15 mm bevægelsesfrihed til alle sider, da spjældet udvides ved varmpåvirkning.